

# Corso di Laurea in "Scienze dell'Architettura"

## Laboratorio di DISEGNO DELL'ARCHITETTURA

Prof.ssa Alessandra Meschini

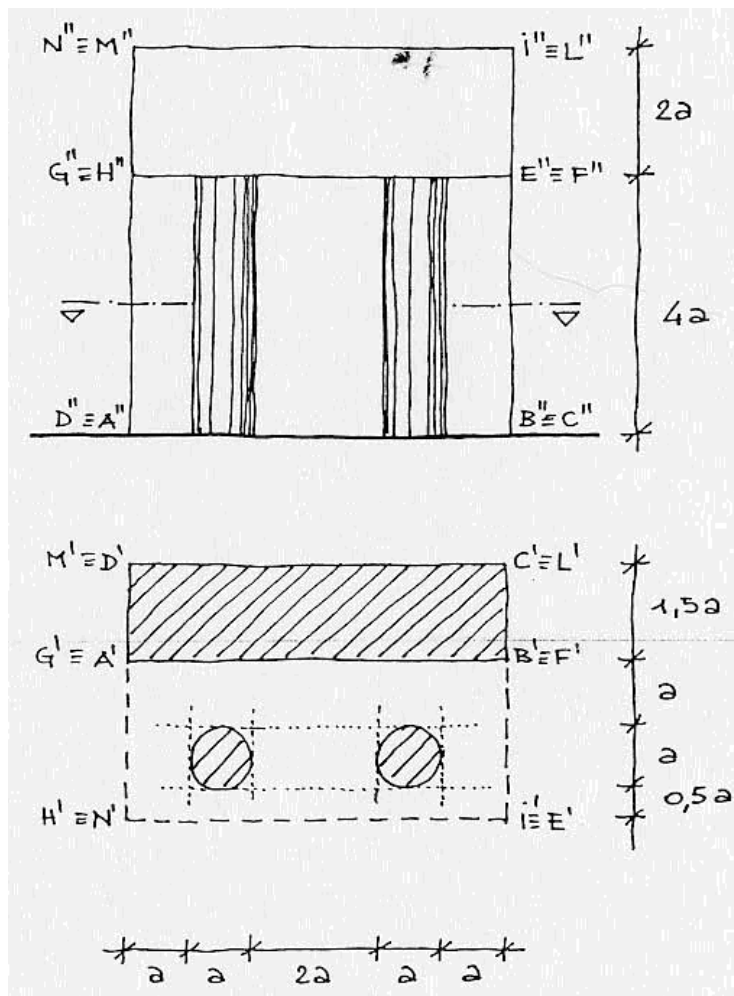
A. A. 2012-2013

### Extempore PROIEZIONI ASSONOMETRICHE

#### ESERCIZIO 1 – ASSONOMETRIA ORTOGONALE

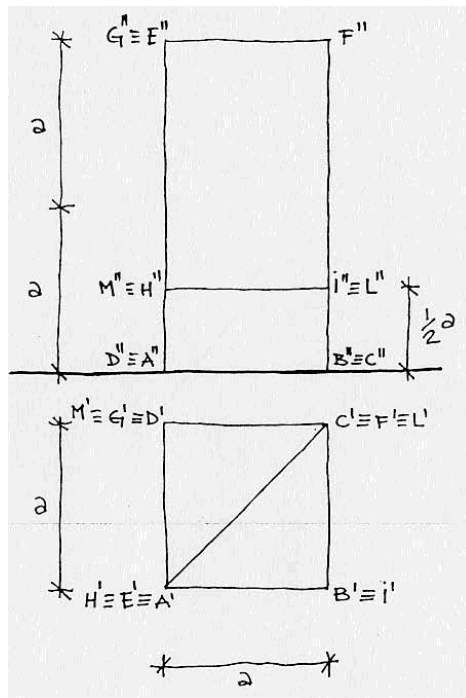
Dato il solido rappresentato in I e II proiezione ortogonale rappresentare:

- la III proiezione ortogonale
- la proiezione assonometrica in assonometria ortogonale isometrica a partire dalla vera forma della pianta, utilizzando i rapporti omologici e avendo l'accortezza di disporre le facce del solido in posizione generica rispetto alla terna dei piani (non parallele).



### ESERCIZIO 2 – ASSONOMETRIA OBLIQUA

Considerando un'assonometria obliqua (caso generale) con un decentramento di  $O'$  di un centimetro rispetto a  $O1$  rappresentare il solido assegnato sempre utilizzando i rapporti omologici dati dal ribaltamento della pianta:



### ESERCIZIO 3 – ASSONOMETRIA OBLIQUA

Data la I e II proiezione ortogonale del solido dato date, rappresentare:

- la proiezione assonometrica obliqua cavaliera militare.
- la proiezione assonometrica obliqua cavaliera frontale.

Si usi l'accortezza di indicare sul disegno il ribaltamento della direzione assonometrica determinante lo scorciamento delle unità di misura sull'asse z (per la prima) e x (per la seconda).

